

[과학][사회]을 한권으로 해결!!

과학·사회 개념이 자라는

교과서 워크북



3-1

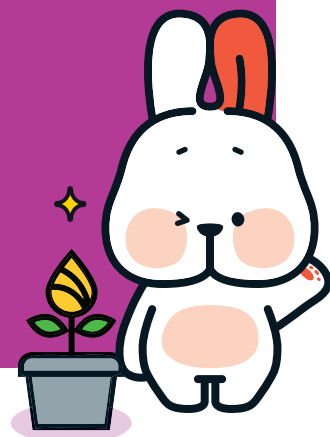


과학 개념이 자라는

교과서 워크북

단원별 용어와

핵심 개념만 **딱!**



과학 | 3·1

관찰

탐구하고자 하는 대상의 특징을 자세히 살펴보는 것.

예 자신의 생각이나 이미 알고 있는 것을 이야기하는 것은 관찰 결과가 아닙니다.

1 다음 중 각지를 까지 않은 땅콩을 관찰한 결과에 해당하지 않는 것은 어느 것입니까? ()

- ① 땅콩의 색깔이 황토색이다.
- ② 땅콩의 표면이 까끌까끌하다.
- ③ 땅콩에서 맛있는 냄새가 난다.
- ④ 땅콩을 흔들면 ‘후드득’ 소리가 난다.
- ⑤ 땅콩의 가운데가 오목하게 들어가 있다.

측정

탐구하고자 하는 대상의 길이, 무게, 시간, 온도 등을 재는 것.

예 체중계를 이용하면 내 몸무게를 측정할 수 있습니다.

2 다음 중 무게를 측정할 때 사용하는 도구를 골라 기호를 쓰시오.



▲ 자



▲ 온도계



▲ 저울

()

예상

앞으로 일어날 수 있는 일을 생각하는 것.

예 우리는 내일 낮에는 밝고, 밤에는 어둡다는 것을 예상할 수 있습니다.

3 다음을 보고, 플라스틱 통에 쌀과 검은콩을 넣고 흔들었을 때 위로 올라오는 것은 무엇인지 예상하여 쓰시오. (단, 검은콩은 쌀보다 알갱이 크기가 큼니다.)

- 땅콩과 아몬드 쌀보다 알갱이 크기가 큼니다.
- 플라스틱 통에 쌀과 땅콩을 넣고 흔들면 땅콩이 쌀 위로 올라오고, 쌀과 아몬드를 넣고 흔들면 아몬드가 쌀 위로 올라옵니다.

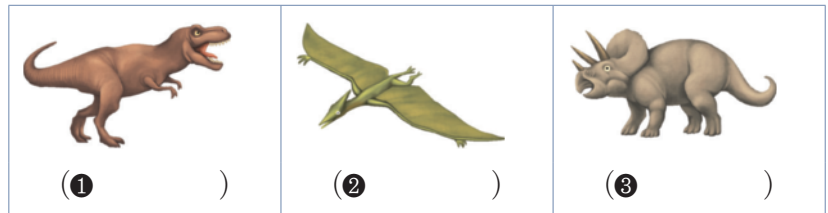
()

분류

탐구 대상의 공통점과 차이점을 바탕으로 무리 짓는 것.

예 '동물이 귀여운가?'에서 '귀여운가'는 사람에 따라 귀여움의 기준이 다를 수 있으므로 과학적인 분류 기준이 아닙니다.

4 다음 공룡 시대에 살았던 동물을 날개가 있는 것에는 ○표를 하고, 날개가 없는 것에는 ×표를 하여 분류하시오.



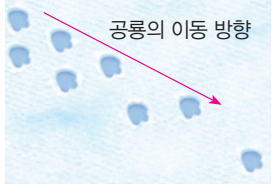
추리

관찰 결과, 과거 경험, 이미 알고 있는 것 등을 바탕으로 하여 무슨 일이 일어났는지 생각하는 것.

예 탐정은 추리를 통해 사건을 해결합니다.

5 다음 () 안에 들어갈 알맞은 말을 쓰시오.

공룡 발자국 간격이 처음에는 좁다가 점점 넓어진 것으로 보아 공룡이 처음에는 걸어가다가 갑자기 () 을 것이라고 추리할 수 있습니다.



()

의사소통

다른 사람과 생각이나 정보를 주고받는 것.

예 자신이 탐구한 내용으로 의사소통을 할 때 표, 그림, 몸짓 등을 사용하면 내용을 더 정확하게 전달할 수 있습니다.

6 다음 보기 중 과학적인 의사소통 방법으로 옳은 것을 두 가지 골라 기호를 쓰시오.

- 보기**
- ㉠ 정확한 용어를 사용합니다.
 - ㉡ 말로만 의사소통을 해야 합니다.
 - ㉢ 최대한 자세하고 복잡하게 설명합니다.
 - ㉣ 표, 그림, 몸짓 등을 사용하여 내용을 전달합니다.

()

☆☆ 사회 개념이 자라는
**교과서
워크북**

단원별 용어와
핵심 개념만 **딱!**



사회 | **3·1**

1 우리가 생각하는 고장의 모습

경험

자신이 실제로 해 보거나 겪어 봄. 또는 거기서 얻은 지식이나 기능.

예 가족과 함께한 경험을 중심으로 우리 고장의 여러 장소를 떠올려 보았어요.

1 다음 중 우리 고장의 장소에 관한 경험을 떠올리기 위해 이용할 수 있는 자료를 찾아 기호를 쓰시오.



▲ 국어사전



▲ 사진첩



▲ 달력

()

고장

사람들이 모여 사는 곳.

예 제가 잘 알고 있는 장소를 중심으로 고장의 모습을 그릴 거예요.

2 고장의 모습을 나타낼 장소를 정하는 방법으로 알맞은 것은 ○표, 알맞지 않은 것은 ×표를 하시오.

- (1) 내가 좋아하는 장소를 중심으로 나타낸다. ()
- (2) 내가 가 보지 않은 장소를 중심으로 나타낸다. ()
- (3) 친구들이 많이 선택한 장소를 중심으로 나타낸다. ()

장소

어떤 일이 이루어지거나 일어나는 곳.

예 머릿속에 떠오른 장소에 대한 경험을 발표합니다.

3 다음 [보기]에서 고장의 모습을 그리는 방법으로 알맞은 것을 찾아 기호를 쓰시오.

[보기]

- ㉠ 머릿속에 떠오르는 장소 중 상상 속의 장소가 아닌 고장에 실제 있는 장소를 그립니다.
- ㉡ 집이나 학교를 함께 그리면 친구가 그린 그림과 내가 그린 그림을 비교하기 어려우므로 그리지 않습니다.

()

비교

둘 이상의 사물이나 현상이 어떤 차이가 있는지 알아보는 것.

예 친구와 내가 그린 우리 고장의 모습을 비교해 보았어요.

4 다음은 우리 고장의 모습을 그린 두 그림을 비교하는 방법입니다. □ 안에 들어갈 말로 알맞지 않은 것은 어느 것입니까? ()

두 그림에 공통적으로 있는 건물이나 자연의 모습을 찾아 □ 을/를 비교합니다.

- ① 위치
- ② 크기
- ③ 역사
- ④ 색깔
- ⑤ 모양

차이점

서로 같지 않고 다른 점.

예 우리 고장에 대한 나와 친구들의 생각에는 공통점도 있고 차이점도 있어요.

5 다음을 읽고, () 안의 알맞은 말에 ○표를 하시오.

- (1) 우리 고장의 모습을 그린 두 그림을 비교하면 그린 고장의 모습과 표현 방법이 (같습니다, 다릅니다).
- (2) 우리 고장의 모습을 그린 두 그림의 (공통점, 차이점) 을 찾기 위해서는 어느 한 그림에만 있는 건물이나 자연의 모습을 찾아봅니다.

존중

높여서 귀중하게 대함.

예 모든 사람은 다른 사람들로 부터 존중받아야 합니다.

6 다음 () 안의 알맞은 말을 보기에서 찾아 쓰시오.

보기

- 존중
- 경험
- 외모
- 자랑

- (1) 고장에 대한 생각과 느낌은 각자의 () 에 따라 다를 수 있습니다.
- (2) 우리는 고장에 대한 서로 다른 생각과 느낌을 이해하고 () 해야 합니다.